



ARTEMIS 2



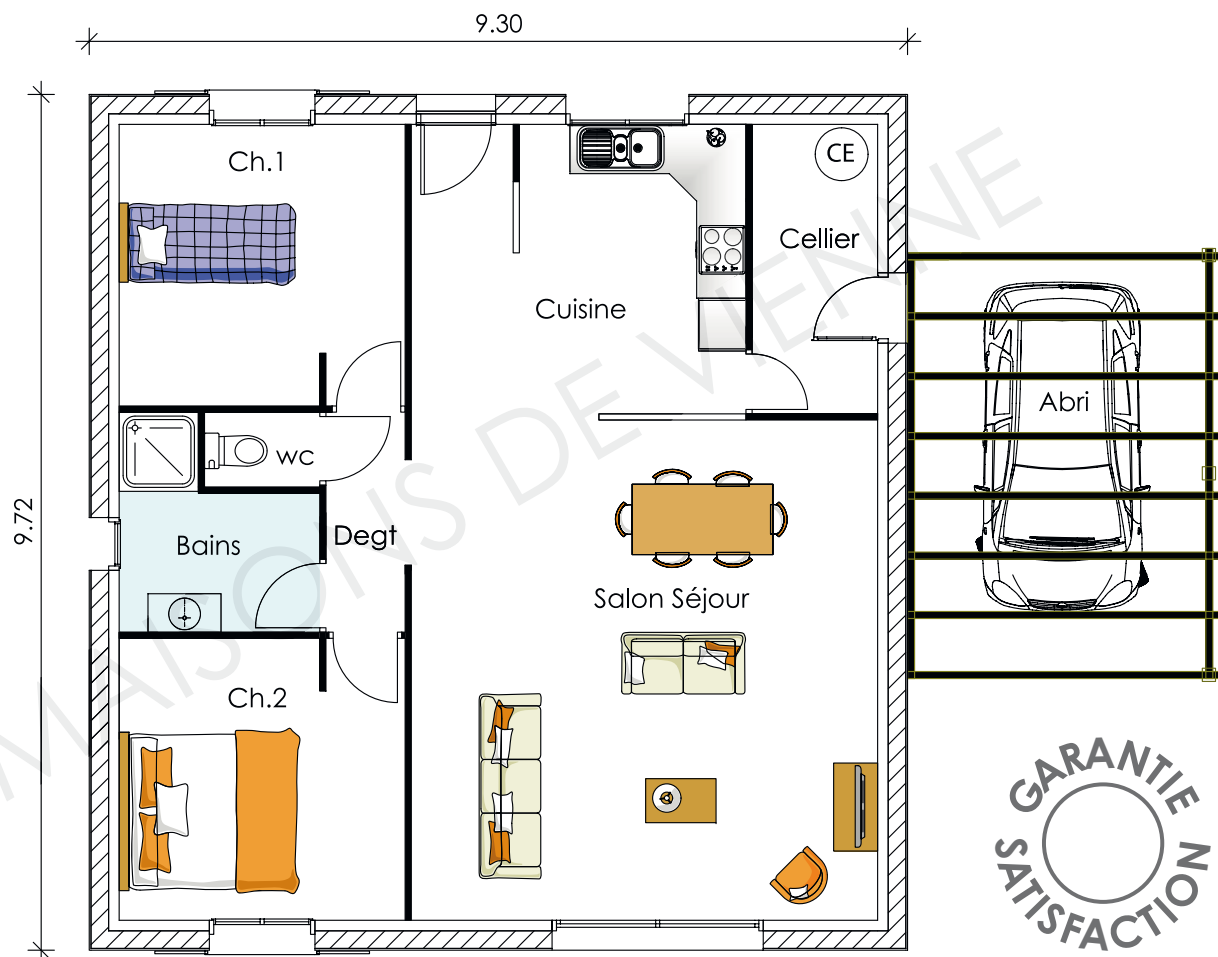
Exigence, écoute, conseil & réussite de votre projet sont nos objectifs prioritaires !



MODÈLE ARTEMIS 2 CHAMBRES

TUILES NOIRES OU CLAIRES ?
FAITES VOTRE CHOIX !

ARTEMIS 2 est une maison de plein pied construite sur vide sanitaire. Une large ouverture du salon sur le jardin qui vous permettra de profiter en été d'un maximum d'ensoleillement.



Cellier:	4,69 m ²
Cuisine:	12,56 m ²
WC:	1,11 m ²
Dégagement:	2,25 m ²
Salon séjour:	30,13 m ²
Chambre 1:	10,36 m ²
Chambre 2:	10,37 m ²
Salle de Bain:	4,43 m ²
TOTAL HABITABLE:	75,90 m²

Abri voiture

GARANTIE
SATISFACTION

41 bis route de Poitiers - 86800 ST JULIEN L'ARS
Tel: **05 49 43 98 86**

N° Siret: 521 299 016 000 19 - APE 7112B - Capital: 40 000 €

www.maisons-de-vienne.fr