



# THEMIS 2



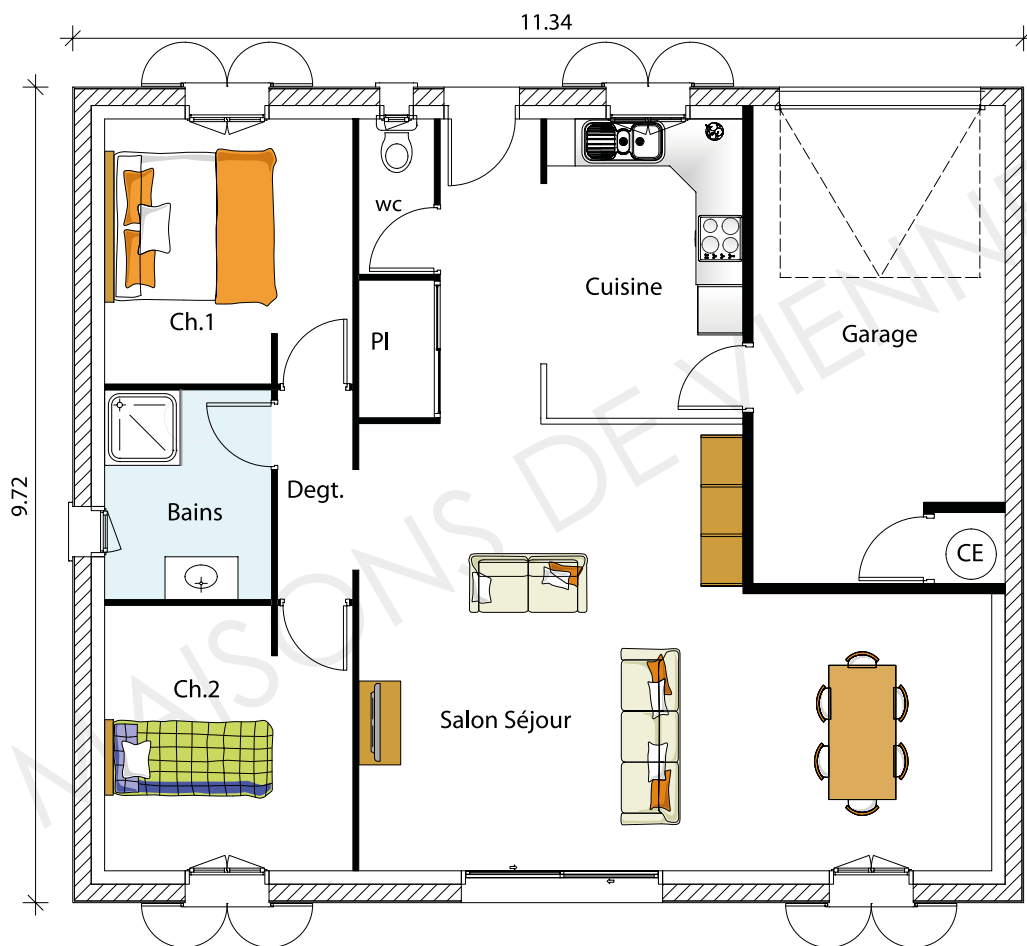
*Exigence, écoute, conseil & réussite de votre projet sont nos objectifs prioritaires !*



# MODÈLE THEMIS 2 CHAMBRES & GARAGE

TUILES NOIRES OU CLAIRES ?  
FAITES VOTRE CHOIX !

**THEMIS 2** est une maison de plein pied construite sur vide sanitaire. Elle possède un garage. Une large ouverture du salon sur le jardin qui vous permettra de profiter en été d'un maximum d'ensoleillement.



Entrée:	4,36 m <sup>2</sup>
Cuisine:	8,50 m <sup>2</sup>
WC:	1,67 m <sup>2</sup>
Dégagement:	2,25 m <sup>2</sup>
Placard:	1,48 m <sup>2</sup>
Salon séjour:	34,21 m <sup>2</sup>
Chambre 1:	9,31 m <sup>2</sup>
Chambre 2:	9,32 m <sup>2</sup>
Salle de Bain:	4,94 m <sup>2</sup>
<b>TOTAL HABITABLE:</b>	<b>76,04 m<sup>2</sup></b>

Garage: 16,92 m<sup>2</sup>



41 bis route de Poitiers - 86800 ST JULIEN L'ARS  
Tel: **05 49 43 98 86**

N° Siret: 521 299 016 000 19 - APE 7112B - Capital: 40 000 €

[www.maisons-de-vienne.fr](http://www.maisons-de-vienne.fr)